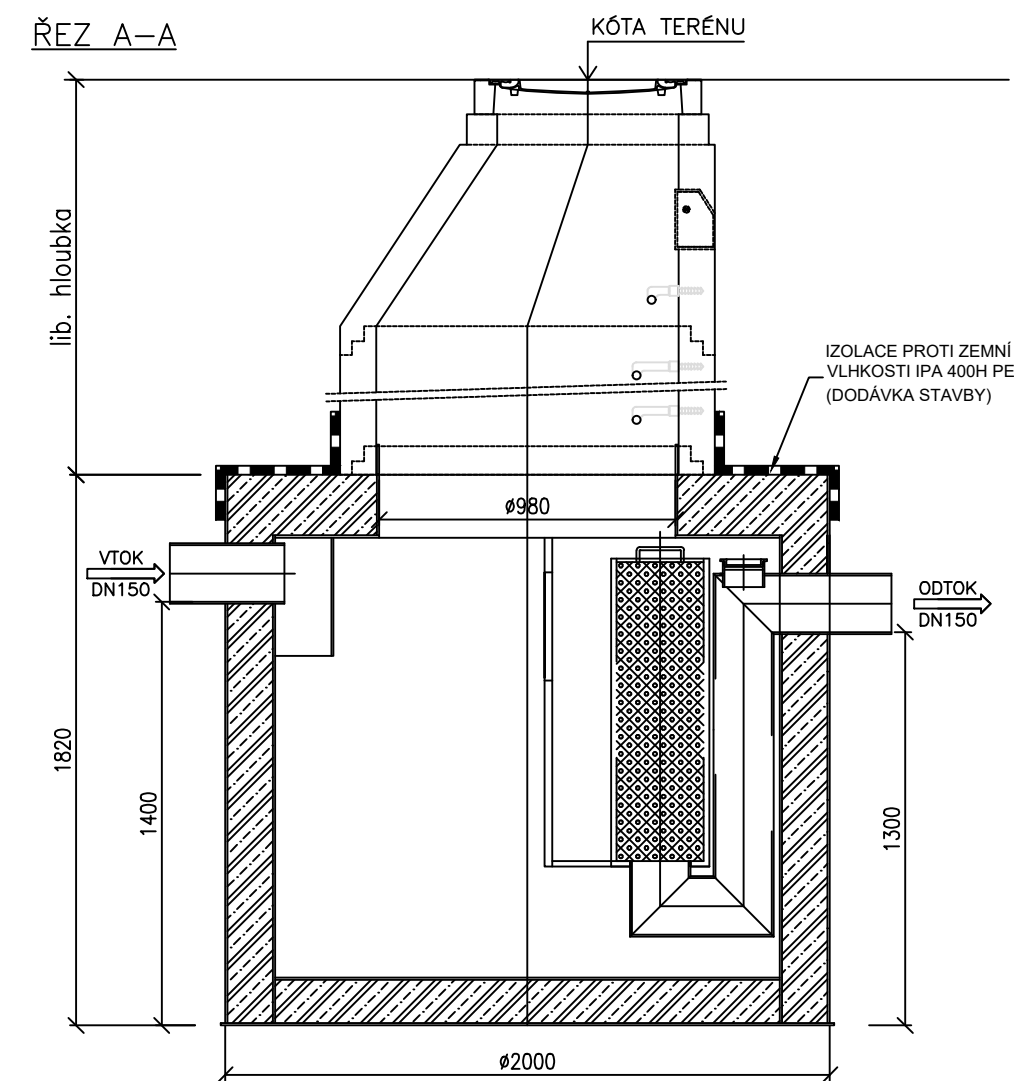
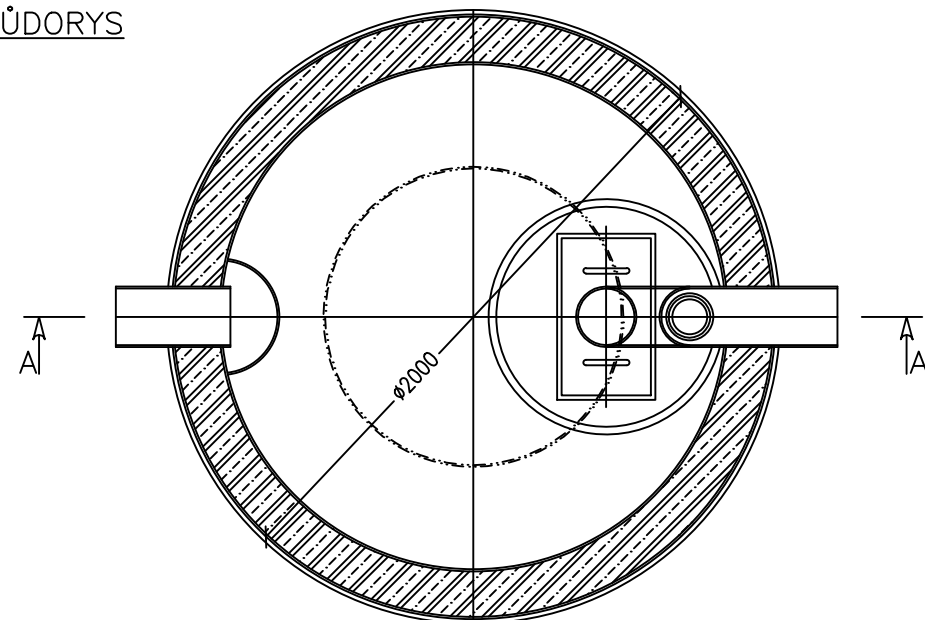


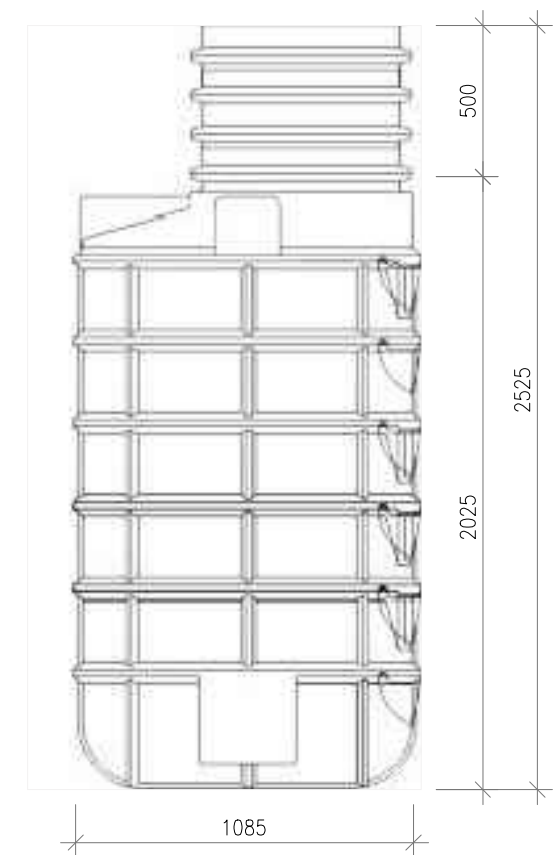
ODLUČOVAČ LEHKÝCH KAPALIN LAP1



PŮDORYS



ŠACHTA PE DN1000



0,000 = ÚROVEŇ ČISTÉ PODLAHY 1.NP = 370,20 m n.m. BpV

Název stavby:			
VÝSTAVBA NOVÉ VÝJEZDOVÉ ZÁKLADNY ZZS PAK V LITOMYŠLI			
Místo stavby:			
k.ú. Litomyšl, p.č. 1266/13, ul. Průmyslová			
Objednatel:			
Zdravotnická záchránná služba Pardubického kraje, Průmyslová 450, 530 03 Pardubice			
Generální projektant:		APOLO CZ s.r.o., Tyršova 155, 572 01 Polička	
Autor návrhu:		Ing. arch. Karel Šrámek	
HIP:		Miroslav Stejskal	
Projektant:		Ing. Tereza Hřebíčková	
Zodp. projektant:		Michal Kadlec	
Kraj:	Pardubický	Formát	2x A4
Stav. úřad:	Litomyšl	Revize:	00
Stupeň PD:		Číslo zakázky:	P2421
Objekt:		Datum	02/2023
Část:		DOKUMENTACE PRO PROVEDENÍ STAVBY	
Obsah přílohy:		D1-01 VÝJEZDOVÁ ZÁKLADNA	
		D1-01-4 ZAŘÍZENÍ ZTI	
		VÝKRES OLK, ŠACHTA DN1000	
		Autorizační razítko:	
		Označení přílohy:	
		D1-01-4.12	
		Číslo paré:	
		Měřítka:	
		1:25	